

Mailand 2009

Von der Küche zur Architektur des Lebensraums



In den 60 Jahren ihrer Firmengeschichte hat bulthaup Innovationen geschaffen, die durch das perfekte Zusammenspiel von Architektur, Präzision und Innovation geprägt sind.



Wer keine Kompromisse akzeptiert, wenn es um die Ästhetik der zweckvollen Form, um Materialgerechtigkeit, Präzision, Qualität und zeitlose Originalität geht, der ist bei bulthaup zuhause.



bulthaup lebt die Überzeugung von Architekten und Gestaltern, nicht nur Bauten und Möbel zu entwerfen, sondern zugleich die eigene Haltung, die persönliche Vorstellung ihrer Lebenswelt zu kreieren.



Die neue bulthaup b1 zeichnet sich durch zurückhaltende Klarheit, sorgfältige Gestaltung von Details und Fokussierung auf das Wesentliche aus.

Die Laserkante: Kunst der fugenlosen Formvollendung



Höchste Qualitätsansprüche zu erfüllen, ist seit jeher im Unternehmen der Ausgangspunkt bei der Gestaltung, Entwicklung und Fertigung neuer bulthaup Produkte.



Dieser Philosophie folgend, setzt bulthaup bei der Kantenbearbeitung von Laminat-Fronten jetzt eine einzigartige Lasertechnik ein.



Bei bulthaup zeigt sich diese Fugenlosigkeit in vielen Beispielen: beim bulthaup monoblock in Laminat und Edelstahl, sowie bei den fugenlos verarbeiteten Edelstahlfronten.



Diese neue Technologie ermöglicht eine Perfektion, die sich in einer nahtlosen Kantenausbildung – wie aus einem Guss – widerspiegelt.



Die aufwendige individuelle Einfertigung des bulthaup b3 monoblocks ist möglich, weil handwerkliche Manufaktur und modernste industrielle Fertigung bei bulthaup perfekt vereint sind.



Das homogen durchgefärbte Dickschicht-Laminat ermöglicht eine fugenlose Verbindung von Arbeitsplatte, Wangen und Rückwand.



Durch die bulthaup b3 können Möbel frei aufgehängt werden – funktional, ergonomisch, nach gestalterischen Gesichtspunkten – und schwebend.

Architektur des Lebensraums: die neuen bulthaup b3 Skulpturenschränke



Ein Spiel aus offenem und geschlossenem Volumen, Innen- und Außenformen, Materialität, Licht und Schatten – das Ergebnis: eine faszinierende Wechselwirkung zwischen Objekt und Raum.

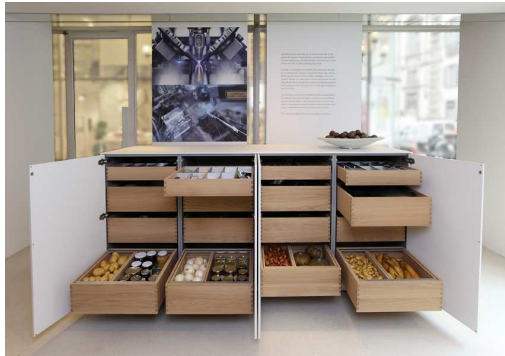


Inspiziert von dieser Idee wurden für bulthaup b3 neue Hochschränke entwickelt, die sich als fugenlos verarbeitete Kuben skulptural an der Wand präsentieren.



Die eigens für den neuen Schranktyp entwickelte Feinmechanik lässt die Tür nach dem Öffnen seitlich in den Korpus gleiten und das gesamte Innenleben – mit E-Geräten, Schüben und Auszügen – in Erscheinung treten.

Die Innenausstattung: sinnliche und perfekte Organisation



Mit den neuen bulthaup b3 Schüben und Auszügen setzt das Unternehmen in der Kombinationsfähigkeit, Funktionalität und Technik der Innenausstattung innovative Maßstäbe.



Die Schubkästen und Auszüge sowie Innenschübe und Innenauszüge in Eiche und Nussbaum werden in einer handwerklichen Schwalbenschwanz-Zinkenverbindung zusammengefügt.



Optisch und haptisch besticht die neue Innenausstattung durch sinnlich warmes Massivholz oder technisches Aluminium.



Die bulthaup typische funktionsorientierte Einteilung – nach dem Baukastenprinzip – schafft Ordnung und Übersicht.



Das rationelle, formal außergewöhnlich schöne Ordnungssystem optimiert den Stauraum der Schränke und garantiert geordnete Arbeitsabläufe, denn die Küchenwerkzeuge sind stets griffbereit und gut aufgehoben.